

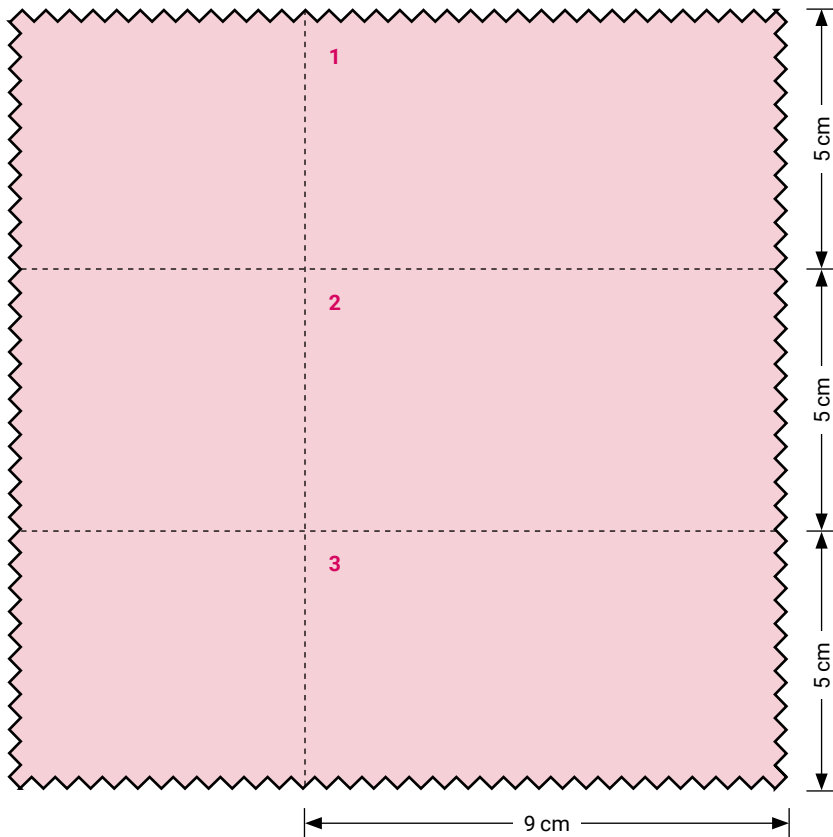
Brillentuch 15 x 15 cm

Faltung im PP-Etui

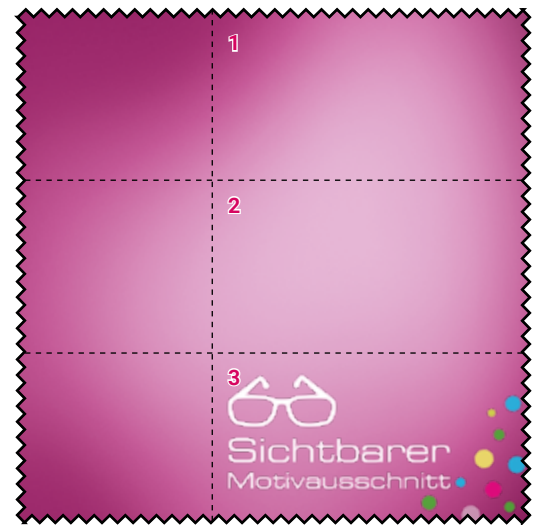
Bitte bereiten Sie Ihre Druckdaten nach den hier beschriebenen Vorgaben auf. Wenn diese nicht eingehalten wurden, können wir leider keine Haftung für das Druckergebnis übernehmen.

Technisches Datenblatt

Tuchformat 15 x 15 cm



Gestaltungsbeispiel



Ansicht des fertigen Brillentuchs



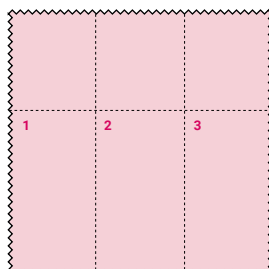
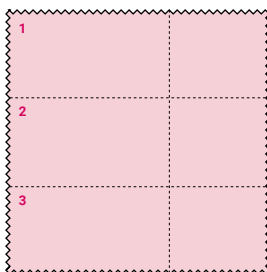
Ansicht im Etui mit sichtbarem Motivausschnitt 3

———— = **Endformat** des **gefalteten** Brillentuchs 9 x 5 cm
Das offene Format beträgt 15 x 15 cm.

----- = **Faltlinie**

1-3 | Position des sichtbaren Motivausschnitts

Wählen Sie einen der möglichen Bereiche, der vorne im Etui sichtbar sein soll. Falls gewünscht, können Sie das Faltraster auch spiegeln oder um 90° drehen.



PP-Etui mit Klettverschluss

10,5 x 6 cm (geschlossenes Format)



Vorderseite



Rückseite